

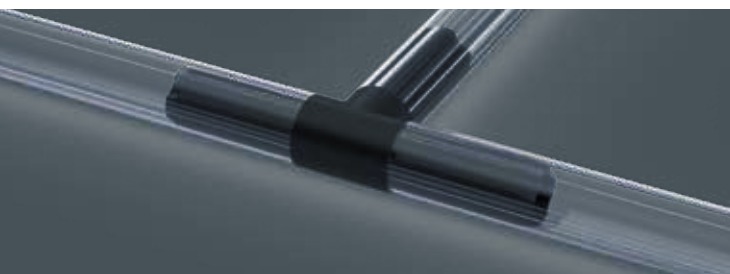
Al nostro sistema **combitech**® si aggiunge un ulteriore componente, le nuove giunture rotonde da 23,5 mm.

Con questi connettori potete collegare tra loro i nostri tubi tondi.

Costruire con **combitech**® connect è un gioco da ragazzi.

La gamma comprende profili in alluminio e giunture connect abbinata nella serie da 23,5 mm. I pratici connettori snodati consentono anche costruzioni con inclinazione infinita.

Le giunture sono disponibili in bianco e nero e si abbinano perfettamente ai profili **combitech**® in alluminio naturale, argentato, nero e bianco.



alfer[®]
aluminium

www.alfer.com

Profili

combitech[®] **rund**



alfer[®] Italia Srl
Via Cavour 23 C
39100 Bolzano

Tel +39 0432881423
info.it@alfer.com
www.alfer.com



0922

Un'idea rotonda

www.alfer.com

alfer[®]
aluminium

combitech® rund

Giunture 23,5



Giuntura ad angolo 3 perni nero

Giuntura a nodo nero

Giuntura a T nero

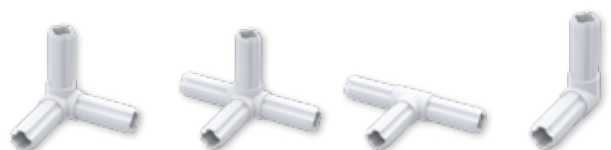
Giuntura ad angolo 2 perni nero



Giuntura flangiata con snodo, nero

Giuntura con snodo nero

Perno di collegamento nero



Giuntura ad angolo 3 perni bianco

Giuntura a nodo bianco

Giuntura a T bianco

Giuntura ad angolo 2 perni bianco



Giuntura flangiata con snodo, bianco

Giuntura con snodo bianco

Perno di collegamento bianco

Profili alluminio



Tubo tondo 1 lato naturale

Tubo tondo 2 lati naturale

Tubo tondo naturale

Tubo quadrato naturale



Tubo tondo 1 lato argentato

Tubo tondo 2 lati argentato

Tubo tondo argentato

Tubo quadrato argentato



Tubo tondo 1 lato nero

Tubo tondo 2 lati nero

Tubo tondo nero

Tubo quadrato nero



Tubo tondo 1 lato bianco

Tubo tondo 2 lati bianco

Tubo tondo bianco

Tubo quadrato bianco

Accessori



Adattatore nero

Adattatore bianco

Spina elastica

Per le giunture **combitech® connect** sono disponibili molti profili adatti. Ciò consente una varietà di applicazioni.

Tutti i tubi in alluminio sono disponibili nelle lunghezze da 0,3 m, 1,0 m e 2,5 m.

